



elmero gmbh
josefstr. 23 / geb. 79
82178 puchheim
info@elmero.de

Februar
2006



Produktvorstellung



Sehr geehrte Damen und Herren,

Wir haben Gehäuse der Serie „**Thermo**“ der Firma Italtronic in unserem Verkaufsprogramm. Diese möchten wir Ihnen im Folgenden kurz vorstellen. Wenn Sie Interesse haben, schicken Sie uns einfach ein e-mail oder Fax. Sie erhalten umgehend ausführliches Infomaterial. Bei weiteren Fragen stehen wir Ihnen gerne zur Verfügung!

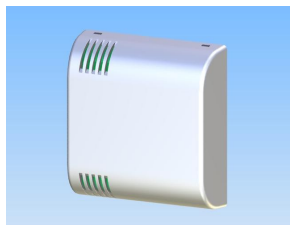
Ihr ELMERO-Team

Serie Thermo

Die Gehäuse der Serie „**Thermo**“ wurden für Kunden entwickelt, welche Wandgehäuse mit einem modernen und ansprechenden Design für ihre Applikation suchen.

Diese Gehäuse sind für den Bereich der Gebäude-Automation, Heizungssteuerung und Klimaregelung bestens geeignet.

Thermo 80 / 120



THERMO 80

Die Gehäuse können in der Standard-Version mit den Abmessungen 80x80 mm und 80x120 geliefert werden. Dazu sind Versionen mit Drehknopf verfügbar.

Dieser ist so konzipiert, dass er von der Innenseite des Gehäuses montiert wird.

Neben dem guten Aussehen hat dies den Vorteil, dass der Knopf während des Zusammenbaus nicht verloren gehen kann.



THERMO 120

Die Leiterplatte wird in das Gehäuse eingeschnappt. Damit ist eine schnelle Änderung oder ein Ersatz der Leiterplatte möglich.

Die Basisplatte ist so gestaltet, dass das Gehäuse an der Wand oder auf einer Wanddose (55 mm Standard-Wanddose) befestigt werden kann.

Anmerkungen:

- Das von Italtronic entwickelte Spritzgusswerkzeug bietet dem Kunden die Möglichkeit, mit einer Kostenbeteiligung das Gehäuseoberteil an seine Wünsche anzupassen.
- Ebenso wie die Haube kann auch der Drehknopf kundenspezifisch erstellt werden.
- Die Gehäuse der Serie „**Thermo**“ sind RoHS-konform.

PRODUKT DES MONATS