



elmero gmbh
josefstr. 23 / geb. 79
82178 puchheim
info@elmero.de

Februar
2006

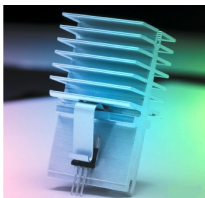


Produktneuheiten



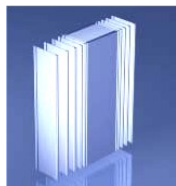
Sehr geehrte Damen und Herren,
Wir haben einige Neuigkeiten in unserem Verkaufsprogramm.
Diese möchten wir Ihnen im Folgenden kurz vorstellen.
Es ist bestimmt auch eine passende Lösung für Sie dabei!
Wenn Sie Interesse haben, senden Sie uns einfach die FAX-
Rückantwort zu. Sie können uns auch ein e-mail schicken.
Sie erhalten umgehend ausführliches Infomaterial.
Bei weiteren Fragen stehen wir Ihnen gerne zur Verfügung!
Ihr ELMERO-Team

L.D.S. (Kühlkörper)



New Clip

- Schnelle und kostengünstige Montage
- Sicherer Anpressdruck der Bauteile
- Reduzierte mechanische Belastung der Bauteile
- Es sind unterschiedliche Profile erhältlich
- Verschiedene Klammern für unterschiedl. Anpressdruck verfügbar



Extra Power

- Neue Kühlkörperserie
- Anwendung dort, wo hohe thermische Leistung verlangt wird
- Geringe Kosten, geringe Masse, geringes Gewicht
- Bessere Hitzeableitung, hohe Effektivität
- Bis max. 600x600 mm, Kühlrippenabstand 4 – 6 mm



Quick PCB

- Geringe Kosten
- Schnelle Montage ohne Schrauben, Clips etc.
- Material: Aluminium (schwarz / silber)
- Spezialausführung auf Anfrage

Italtronic (Gehäuse)



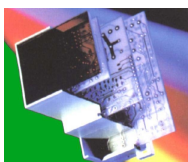
Thermo 80 / 120

- Abmessungen: 80x80 mm und 80x120mm
- Versionen mit oder ohne Drehknopf erhältlich
- Befestigung an der Wand oder auf einer Wanddose (55 mm Standard Wanddose)



Railbox

- Profilgehäuse für DIN-Schiene (DIN EN 60715)
- Vertikale Montage, extrem geringer Raumbedarf
- Farben: schwarz / grau / grün
- Abmessungen: Breite 17,5 mm bis max. 45 mm



Modulbox

- Modulares Elektronikgehäuse für DIN-Schiene (DIN EN 60715)
- Große Palette an Kombinationsmöglichkeiten (1 – 9 Module)
- Mit Frontplatten, Verschlüssen, Plombierung, Siebdruck erhältlich
- Kundenspezifische Anfertigung auf Anfrage

NEWS & PINBOARD

Electrica (Protektoren, Mikroschalter)



Mikroprotektor 11 MP

- Einer der kleinsten Bimetall-Motorprotektoren
- Besonders für Schutz kleiner Motoren geeignet
- Kann bis 7A abschalten
- Besitzt sensible Bimetallscheibe (Schutz d. Induktionsmotors)



Mikroschalter

- Verschiedene Größen und Betätiger erhältlich
- Von Miniatur bis zum gekapselten Metallgehäuse
- Präzisions-Mikroschalter mit selbstreinigenden Kontakten (bis 10A)



RVA Motor-Start-Relais

- Für größere kommerzielle Anwendungen
- Für Kühlaggregate, Pumpen, Reinigungsgeräte etc.
- Erlaubt hohes Anfangsdrehmoment
- Für Motoren von 1/2 bis 3 PS



Februar
2006



Euroclamp (Klemmen, Gehäuse)



Schraubklemmen

- Rastermaß 3,5 – 10,16 mm erhältlich
- Polzahl: 2- bis 8-polig
- Montage kann horizontal oder vertikal erfolgen
- Farbe: Grau oder Grün



Steckklemmen

- In verschiedenen Rastermaßen erhältlich (3,5 – 15 mm)
- Polzahl: 2- bis 24-polig
- Montage kann horizontal oder vertikal erfolgen
- Farbe: Grau oder Grün



Gehäuse CEM 17

- Elektronisches Gehäuse (17,5 mm schmal), bis 12 Pole möglich
- Akzeptiert Drahtquerschnitt bis 2,5 mm²
- Material: Polyamid 6.6, selbstverlöschend (UL94 V0)
- Farbe: Grau (auf Anfrage auch andere Farben)



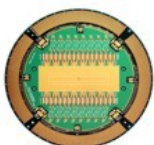
Joysticks



Industrie-Joysticks

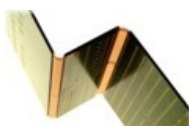
- Die Industrieversion speziell für den Einsatz unter rauen Bedingungen mit hohem Maß an Präzision und Bedienungskomfort
- Zahlreiche Sonderversionen stehen zur Verfügung
- Es sind Joysticks mit Mikroschaltern, Potentiometern oder Joysticks als kontaktlose Version erhältlich

AAB-Tech (Leiterplatten)



Die Firma AAB-Tech bietet seit vielen Jahren folgende Leiterplatten an:

- Doppelseitige Leiterplatten
- Multi-Layer
- Flex and Flex-Rigid
- Leiterplatten aus Aluminium-Substrat



- Hoher Qualitätsstandard, nach ISO 9002 zertifiziert
- Produktion in Italien und Korea

Als Kunde können Sie natürlich neuste Technologie, Präzision und Qualität erwarten!



NEWS & PINBOARD